



## CONCITTADINI

Questo termine oramai poco usato ha una valenza importante. Significa cittadini insieme. Facenti parte di una stessa comunità, nella buona e cattiva sorte, con compiti e ruoli differenti, ma "sulla stessa barca".

E questo senso di appartenenza è una ricchezza molto importante soprattutto in un momento di forte crisi economica come l'attuale. Crisi i cui effetti negativi ci accompagneranno sicuramente per i prossimi mesi se non anni.

Se vogliamo uscire da questa crisi dobbiamo "pensare globale, agire locale". Conoscere e capire che le radici della crisi non ap-

partengono alla nostra economia locale, ma che affondano nella finanza internazionale e in una serie di regole del mercato che se negli anni passati ha dato impulso alla nostra economia, oggi rischiano di affondarla.

Che la burocrazia statalista imposta dalle amministrazioni centrali e regionali, è un peso che oggi non possiamo più sopportare e pagare.

Che i metodi produttivi devono assolutamente confrontarsi con economie lontane dove i costi di lavoro sono molto più bassi e quindi assai concorrenziali.

Agire locale vuole dire rivedere i nostri stili di

vita e di consumo, nonché di produzione, non solo personali.

E reindirizzarli affinché abbiano possibilmente anche una ricaduta positiva sulle nostre stesse comunità e sul nostro territorio. Consumare più prodotti locali, nei negozi vicinali. Partecipare agli eventi del e sul nostro territorio delle nostre associazioni, non tanto e solo per fornire fondi perché queste agiscano per il bene comune. Ma anche e soprattutto per intessere quelle relazioni positive che sono il fondamento di una comunità.

Buon Natale a tutti.

**Mauro Bigi**  
Sindaco

## DAL CROSTOLO ALLA SALVAGUARDIA DEL TERRITORIO

La manutenzione del territorio è di importanza primaria, tanto per realtà urbane di città o metropoli quanto e ancor più per comunità relativamente piccole come la nostra, che col territorio ha un legame quasi viscerale, per molti tramandato di proprietà dai nonni e spesso abitato e vissuto poco lontano dalla casa genitori.

E' per questi, e per i nuovi arrivati che hanno scelto il nostro comune, che l'Amministrazione Comunale di Vezzano sul Crostolo è particolarmente attenta alla sicurezza e manutenzione dell'ambiente in cui viviamo.

Una sensibilità evidente, confermata dai tanti e corposi interventi realizzati sul territorio in collaborazione con altri enti o con i privati: la stessa pista ciclo-pedonale ha dato sicurezza spondale per un buon tratto idrografico del Crostolo e consegnato un'intera area alla socialità dei suoi abitanti.

Il cambiamento climatico è una realtà. Le conseguenze sono scorrimenti disastrosi

dell'acqua, con maggiore rischio di erosione del suolo, una diminuita capacità di ricarica delle falde sotterranee. In breve, il territorio è ora sfidato in modi forti e insoliti con precipitazioni abbondanti concentrate in un numero limitato di giorni.

Tale situazione richiede interventi a monte. Da scoraggiare rimedi ad emergenze su quando già accaduto. L'unica soluzione è la prevenzione. Come Amministrazione Comunale proseguiamo decisi per la protezione e la prevenzione ma lo sforzo è talmente grande che non può essere affrontato solo con interventi pubblici.

Ciascuno di noi può adottare piccoli accorgimenti di tutela del territorio (canali di scolo nei campi che portano a valle le acque, pulizia dei fossati davanti alle proprie abitazioni, ecc.) per preservare un bene che ci appartiene e di cui talvolta abbiamo abusato.

**Nicola Ilari**

*Assessore alle Politiche ambientali*



### LA VECCHIA

Il progetto prevede la messa in sicurezza idraulica della zona artigianale e residenziale de La Vecchia, individuata come area a rischio di esondabilità.

Sono attualmente in fase di realizzazione le nuove arginature in sponda idrica destra, a protezione della Zona Artigianale, e in sponda idrica sinistra, a difesa dell'abitato de La Vecchia. Per esigenze idriche verrà inoltre demolito il piccolo ponte di collegamento alla Zona Artigianale a valle dell'abitato, lasciando l'entrata a valle della Zona Artigianale. L'altezza degli argini è stata determinata sulla base dello studio della piena bicentenaria.

Soggetti coinvolti: Comune Vezzano sul Crostolo, Provincia Reggio Emilia, Regione Emilia-Romagna, privati. Gli interventi sono realizzati dal Servizio Tecnico Bacini degli affluenti del Po.



## **TORRENTE CROSTOLO**

Gli interventi hanno riguardato il consolidamento dei punti del Torrente Crostolo potenzialmente esposti ad evolvere verso condizioni di maggiore instabilità, dove sorgono infrastrutture pubbliche importanti, quali la zona sportiva, e anche nei punti interessati della pista ciclo-pedonale, creando maggiori condizioni di sicurezza per la pista stessa, attraverso la realizzazione di difese spondali in massi, la stabilizzazione dell'alveo mediante la formazione di soglie sempre in massi, l'allargamento della sezione di deflusso e l'eliminazione della vegetazione infestante e pericolante.

Inoltre sono stati realizzati interventi volti alla protezione dei versanti del corso d'acqua nei punti più esposti all'erosione: a monte con la riduzione delle pendenze dell'alveo e il consolidamento dei versanti, al fine di ridurre la velocità della corrente, le piene ed i fenomeni erosivi; a valle con l'aumento della sezione di deflusso.

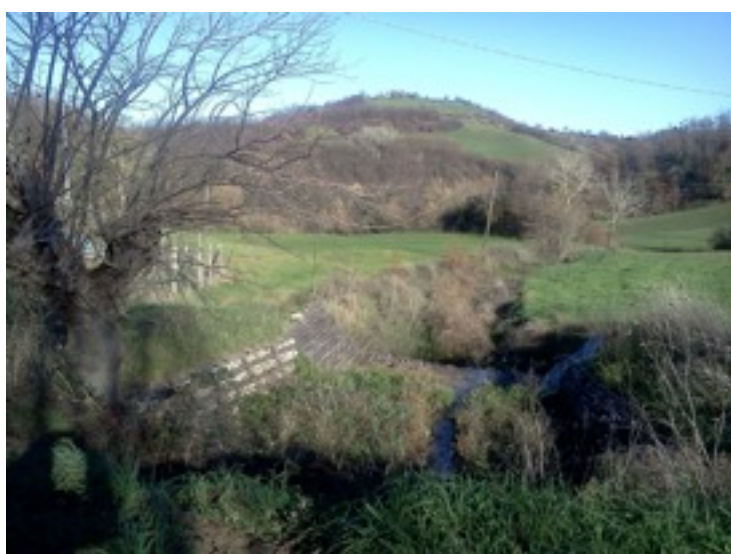
Soggetti coinvolti: Comune Vezzano sul Crostolo e Regione Emilia-Romagna. Gli interventi sono stati realizzati dal Servizio Tecnico Bacini degli affluenti del Po.



## **MONCHIO**

I lavori hanno riguardato il prosciugamento dell'accumulo di acque in un campo e la realizzazione di drenaggi volti a prevenire ulteriori ristagni. Si è inoltre realizzata la sistemazione della viabilità circostante.

Soggetti coinvolti: Consorzio di Bonifica dell'Emilia Centrale all'interno della convenzione in essere con il Comune di Vezzano sul Crostolo.



## **RIOLO**

A seguito della presenza di frana attiva, si è provveduto alla messa in sicurezza dell'area attraverso l'irregimentazione delle acque e la realizzazione di briglie in legno.

Soggetti coinvolti: Amministrazione provinciale di Reggio Emilia



COMUNE DI VEZZANO SUL CROSTOLO

## CORSO BASE DI INFORMATICA

Termine iscrizioni **19 GENNAIO 2013**

Costo € 60

Inizio lezioni **24 GENNAIO**

Durata **8 LEZIONI**

Giorno/Orari

**GIOVEDÌ ORE 20,30-21,45**

Luogo

**SCUOLA MEDIA "A. MANINI"**

P.ZZA DELLA LIBERTÀ - VEZZANO SUL CROSTOLO

**PER INFORMAZIONI E ISCRIZIONI**

UFFICIO CULTURA - 0522/601932

[cultura@comune.vezzano-sul-crostolo.re.it](mailto:cultura@comune.vezzano-sul-crostolo.re.it)



COMUNE DI VEZZANO SUL CROSTOLO

## CORSO BASE DI LINGUA INGLESE

Termine iscrizioni **12 GENNAIO 2013**

Costo € 75

Inizio lezioni **16 GENNAIO**

Durata **12 LEZIONI**

Giorno/Orari **MERCOLEDÌ ORE 18,30 - 20**

Luogo **BIBLIOTECA COMUNALE "P. NERUDA"**

**PER INFORMAZIONI E ISCRIZIONI**

UFF. CULTURA: 0522/601932 [cultura@comune.vezzano-sul-crostolo.re.it](mailto:cultura@comune.vezzano-sul-crostolo.re.it)

BIBLIOTECA: 0522/601229 [biblioteca@comune.vezzano-sul-crostolo.re.it](mailto:biblioteca@comune.vezzano-sul-crostolo.re.it)



COMUNE VEZZANO SUL CROSTOLO

## NATALE IN BIBLIOTECA

**14 dicembre ore 16,30**

Proiezione cartone animato

**"Canto di Natale"**

**21 dicembre ore 16,30**

Laboratorio natalizio

**"Costruiamo insieme  
le nostre decorazioni"**

**PER INFORMAZIONI**

UFFICIO CULTURA: 0522/601932 - 33

BIBLIOTECA: 0522/601229



Comune Vezzano sul Crostolo

**5 GENNAIO 2013**

Tradizionale

**FESTA DEGLI AUGURI**

con e per gli anziani



Comune Vezzano sul Crostolo

**GIORNO DELLA MEMORIA**

**25 gennaio 2013**

Proiezione del film-documentario

**"E poi venne il  
silenzio"**

**CIRCOLO PUCCINI**

**ORE 9 Classi III° medie**

**ORE 20,45 Per tutta la  
cittadinanza**

**"inComune news"**

periodico di informazione a cura della Giunta Municipale di Vezzano sul Crostolo (RE)

Autorizzazione Tribunale di Reggio Emilia n.928 del 09/10/1996

Proprietario: Mauro Bigi

Direttore responsabile: Umberto Borghi

Redazione: Silvia Riva

Stampa: La Nuova Tipolito snc di Borghi Gabriella e C. (Felina)

